

Technische Daten für Räder und Reifen

Position			Normalwert	Grenzwert
Räder:				
Reifen-Profiltiefe:	vorne		8,8 mm	2 mm
	hinten		10,5 mm	2 mm
Standardreifen:	vorne		3,00-21 4PR DUNLOP K750A	---
	hinten		4,60-17 4PR DUNLOP K750A/K150	---
			Belastung	Reifendruck (kalt)
Reifen- druck	US- und kanadisches Modell	vorne	_____	147 kPa (1,5 kp/cm²)
		hinten	Bis 97,5 kp	147 kPa (1,5 kp/cm²)
			97,5 – 150 kg	172 kPa (1,75 kp/cm²)
	Alle anderen Modelle	vorne	_____	147 kPa (1,5 kp/cm²)
		hinten	bis 150 kg	147 kPa (1,5 kp/cm²)
			150 – 186 kg	172 kPa (1,75 kp/cm²)
Felgenschlag:		axial	---	2 mm
		radial	---	2 mm
Axenschlag/100 mm:			Unter 0,05 mm	0,2 mm (0,7 mm: Grenzwert für Reparaturen)

Spezialwerkzeuge

Lagertreibersatz: 57001-1129

Folgende Werkzeuge aus dem Satz verwenden

Lagertreiberhalter: 57001-1132

Lagertreiber : 57001-1135

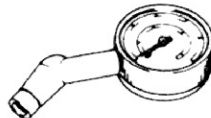
Lagertreiber : 57001-1136

Lagertreiber : 57001-1143

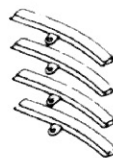
Lagertreiber : 57001-1144



Luftdruckmeßgerät: 52005-1003



Felgenschoner: 57001-1063



Montiereisen: 57001-1073

